

# PAULUS



Bild 1.

Bild 2. Manuell uppmättningsritning

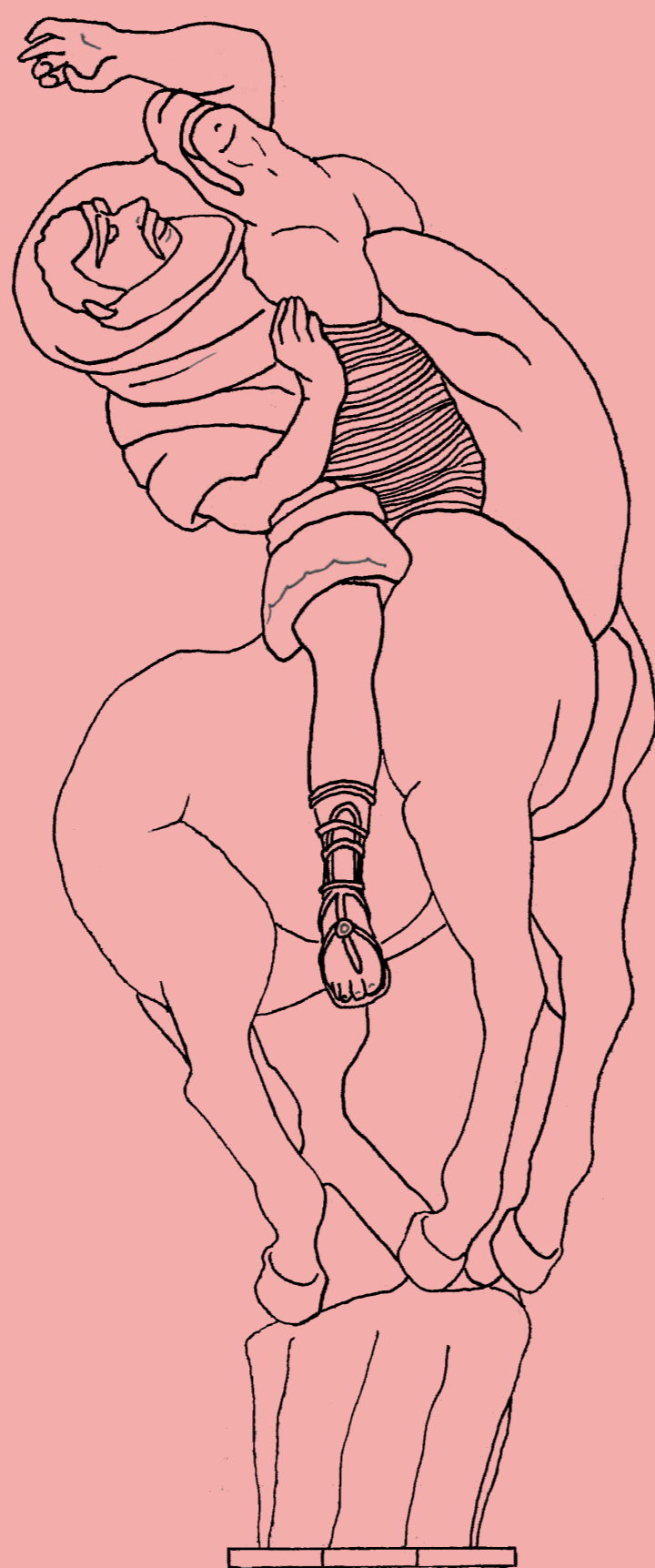
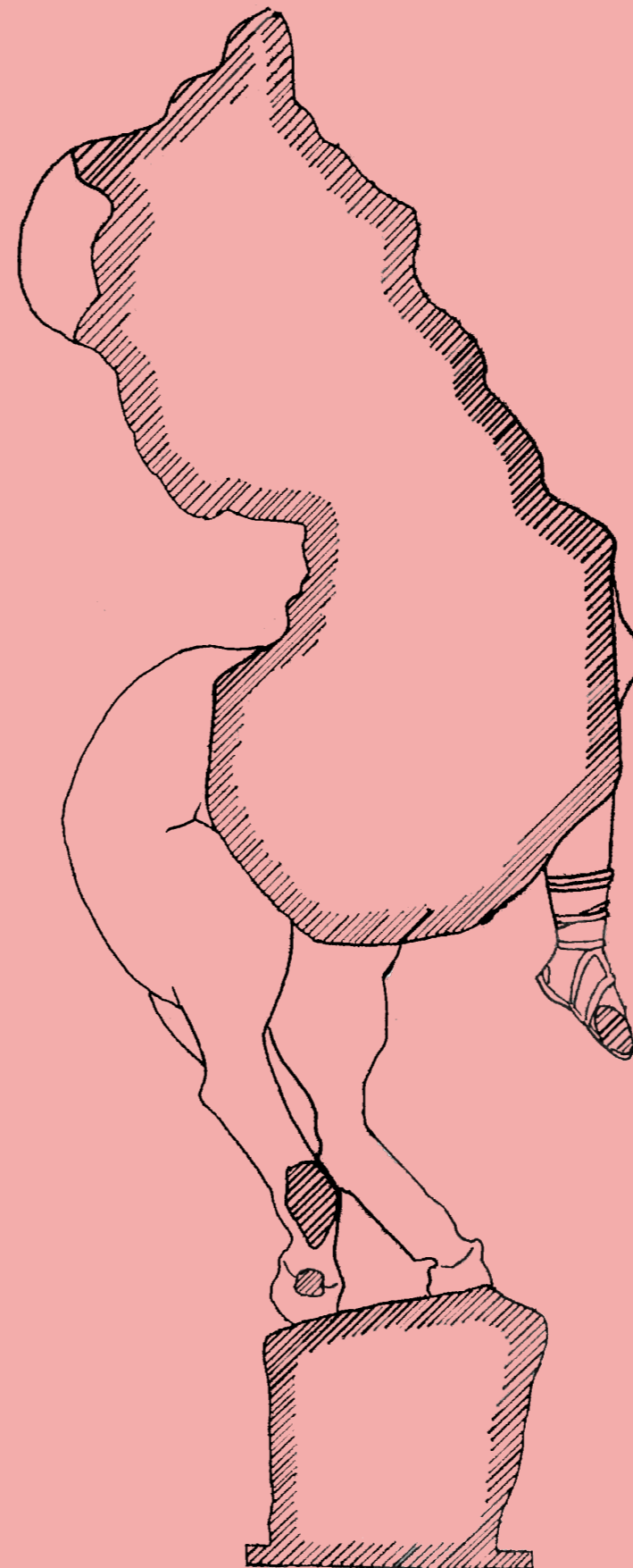


Bild 3. Manuell uppmättningsritning, snitt



1:5  
0 1 2 cm  
Skala i original

Dokumentation av Paulus av Carl Milles, daterad 1948, ingår i Vänersborgs museums utställning, förvärvat av Carl Munthe efter sin bortgång 1975.<sup>1</sup> Föreställande en ridande Paulus som i Apostlagärningarna 9:1–19<sup>2</sup> blir bländad av Jesus under sin resa till Damaskus. Bronsstaty, övertäckt av huvudsakligen turkos ärgning. Rödaktig brons går att hitta fläckvist över helaobjektet. Färgerna observeras bäst i fotografierna. Höjd: 101 cm

<sup>1</sup> Munthe. (u.å.). Hämtad: 1-11-2021. Carl Munthe <https://www.munthe.eu/carl-munthe/>  
<sup>2</sup> Bibeln. (u.å.). Hämtad: 1-11-2021. <https://www.bibeln.se/>

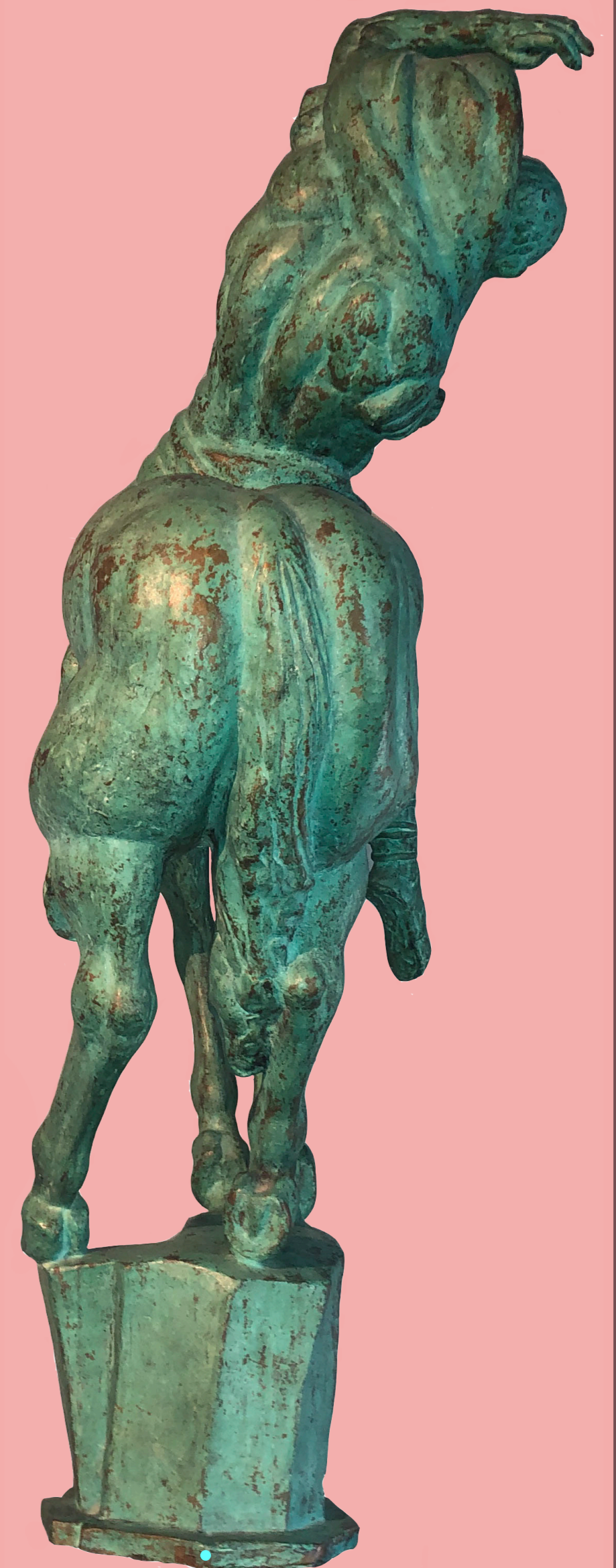


Bild 4. Numrering, bild 10, markerad



Bild 5. Vänersborgs museum

Statyn är placerad på Vänersborg museum, se bild 5, i samlingsalen på andra våningen, se bild 6. Alla fotografier, inklusive 3D scanningen, är tagna med en iPhone X.

Den manuella uppritningen, se bild 2, tillförer ett förenklat perspektiv av objektet. Den tydliggör formens helhet med att förbise färgskiftningar, skuggor och ljusspeglningar som går att hitta i fotografierna. I detta fallet har det bedömts att ritningen skall vara sparsam i detaljer, då fotografierna samt 3D modellen är mer detaljerade. Detta blev både mer tidseffektivt och detaljerna redovisas mer realistiskt<sup>1</sup>.

Statyn är ihälig vilket är vanligt förekommande bland gjutna bronsstatyer<sup>2</sup>, detta går att höra vid en lätt knackning, men exakt hur ihälig den är är svårt att bedöma. Därför är väggarnas bredd ett antagande som endast kan konstatera att objektet är ihäligt, se bild 3.

<sup>1</sup> Sjömar, P., Hansen, E. & Riksantikvarieämbetet. (2000). Byggnadsuppmätning: Historik och praktik (1 [uppl.] ed.).  
<sup>2</sup> Millesgården Museum. (u.å.). Hämtad: 27-10-2021. Att gjuta en skulptur <https://www.millesgarden.se/at1-gjuta-en-skulptur.aspx>

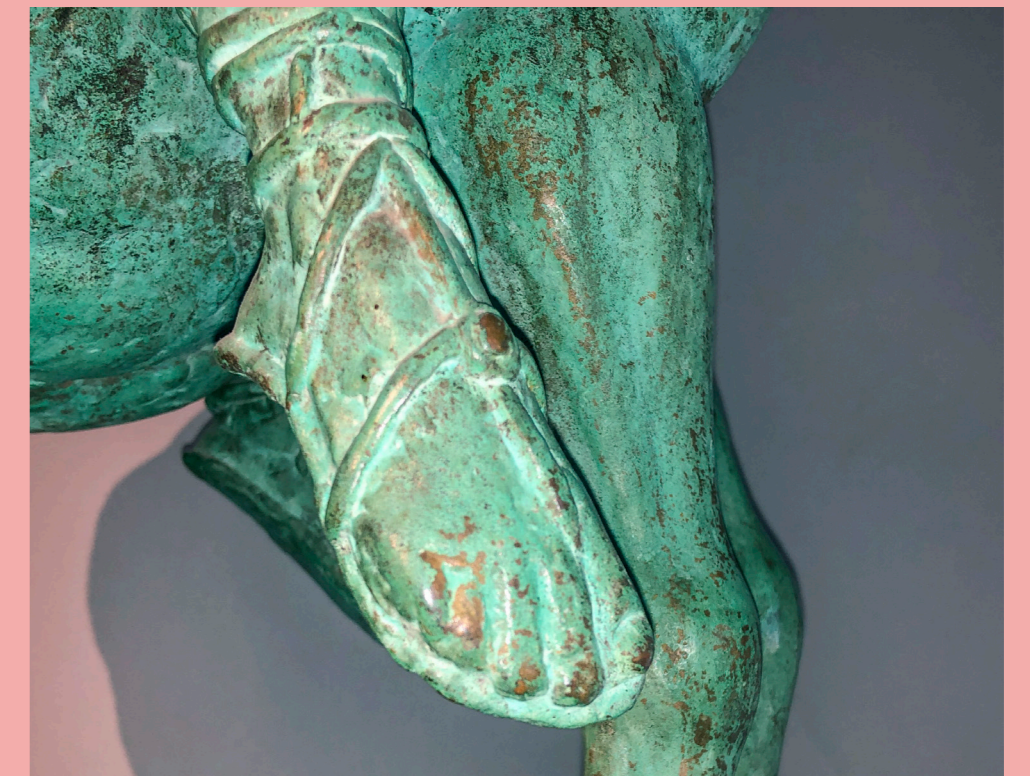


Bild 8. Detalj, vänster fot



Bild 6. Vy in mot Samlingsalen

3D modellen över statyn är ett komplement till resterande visualiseringar. Objektets placering var tätt mot en vägg, vilket omöjliggjorde en heltäckande fotografiering. Bilderna behöver vara mellan 60–80% procent överlappande för ett tillfredsställande resultat<sup>1</sup>. Eftersom detta var ouppnåeligt för delen närmast väggen, så blev slutresultatet insufficient. Detta går att observera främst vid hästens vänstra bärbensknöl. Färgerna är inexakta i 3D modellen, den korrekta färgsättningen hittas i fotografierna.

Trots sina brister, tillför modellen ett mer interaktivt perspektiv. Texturen samt ärgningen är tillräckligt synlig och modellen har en relativt hög skärpa för att tillföra en utbredd bild av objektet.

Scanna för att komma till 3D modellen!



<sup>1</sup> Borjesson, B. (2018). Byggnadsdokumentation i 3D. Structure from Motion Som Dokumentationsverktyg För Hantverkare: Documentation of Heritage Buildings in 3D. Structure from Motion as a Tool for Documentation by Craftsman.

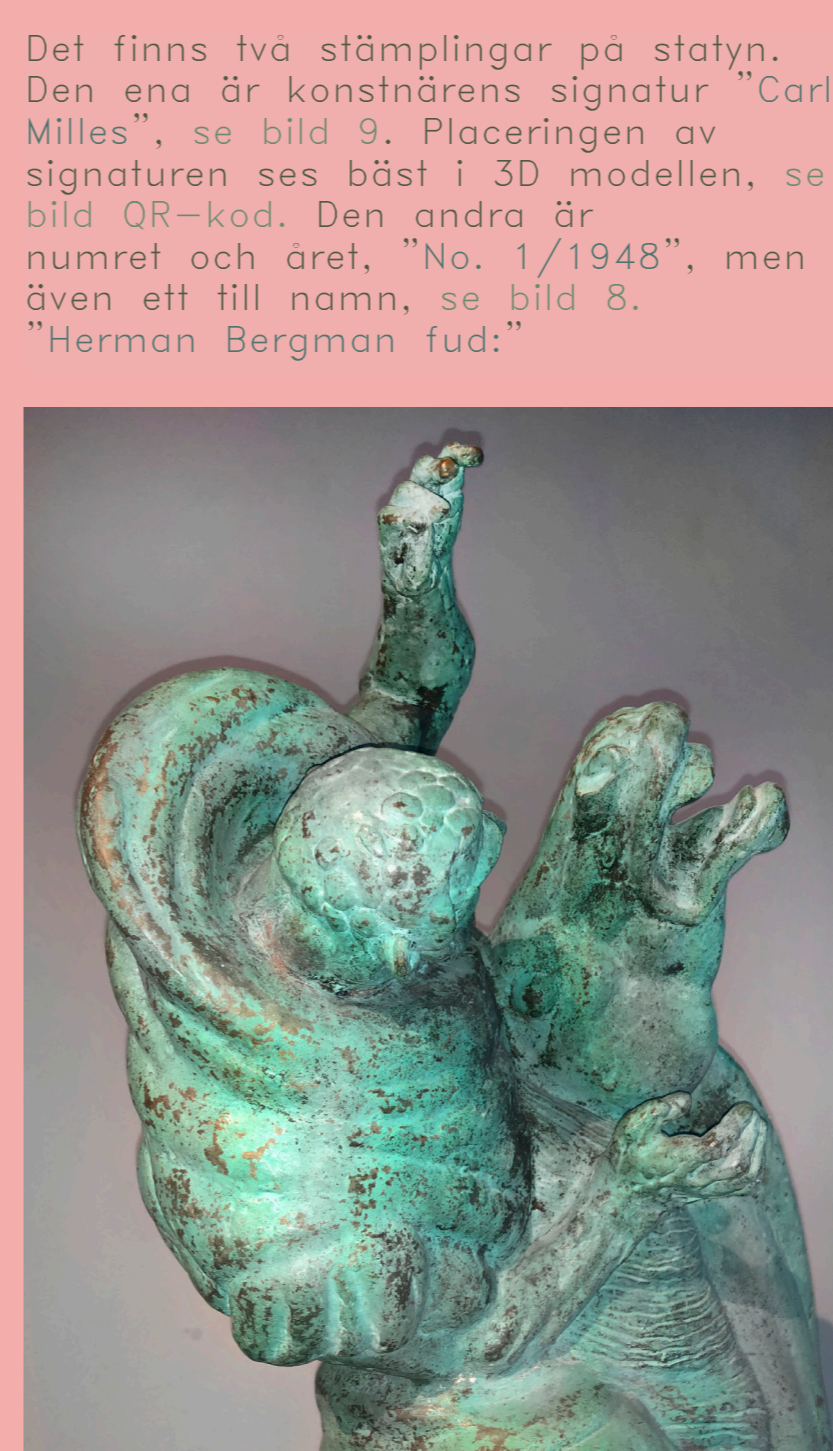


Bild 7. Detalj, ovasida



Bild 9. Signatur



Bild 10. Numrering